

# DELL™ Inspiron 24 5000 Series 5459

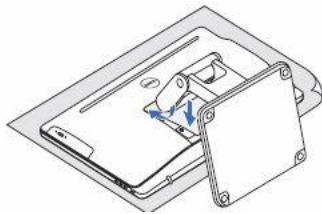
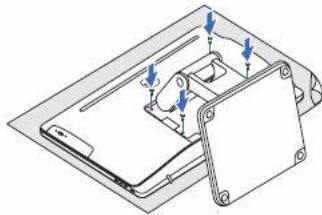
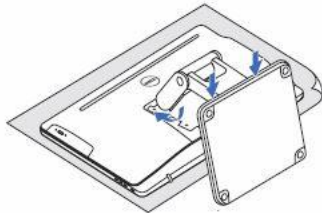
## Настолен компютър

### Кратко ръководство на потребителя

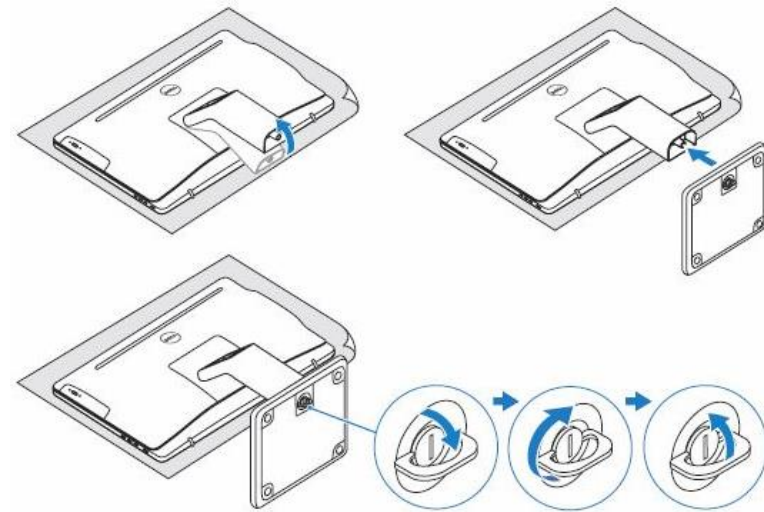
#### ПОДГОТОВКА ЗА РАБОТА

##### 1. Прикрепяне на стойката

Стойка с чупецо се рамо



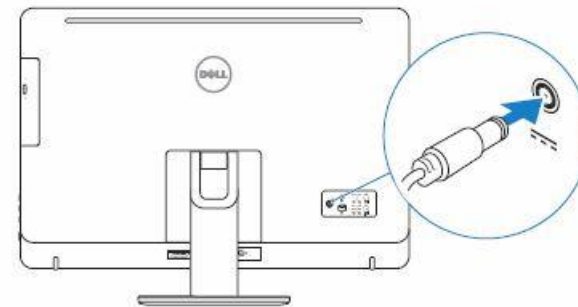
Стандартна стойка



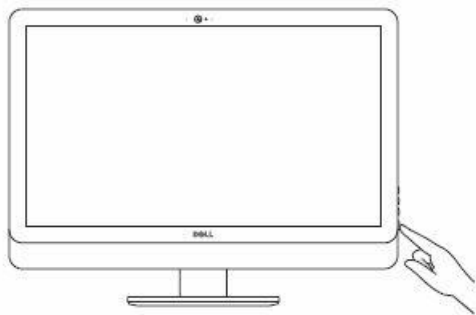
##### 2. Свържете клавиатурата и мишката

Вижте документацията доставена с безжичната мишка и клавиатура.

##### 3. Включете захранващия кабел



##### 4. Включете компютъра



Поддръжка на продукта –  
Ръководства -  
Поддръжка за Windows -  
Поддръжка за Linux -  
Свържете се с Dell -

[Dell.com/support](http://Dell.com/support)  
[Dell.com/support/manuals](http://Dell.com/support/manuals)  
[Dell.com/support/windows](http://Dell.com/support/windows)  
[Dell.com/support/linux](http://Dell.com/support/linux)  
[Dell.com/contactdell](http://Dell.com/contactdell)

## 5. Завършете конфигурирането на операционната система

### Windows



**Активирайте актуализациите на Dell**



**Свържете се към вашата мрежа**



**Забележка:** Ако се свързвате към защитена безжична мрежа, въведете паролата за мрежата при запитване



**Влезте във вашия Microsoft акаунт или си създайте локален акаунт**

### Linux Ubuntu

Следвайте инструкциите на екрана за да завършите конфигурацията.

## Създайте Recovery media в Windows

В Windows search напишете **Recovery**, натиснете **Create a recovery media** и следвайте инструкциите на екрана.

## Намерете Dell apps в Windows



Регистрирайте вашия продукт



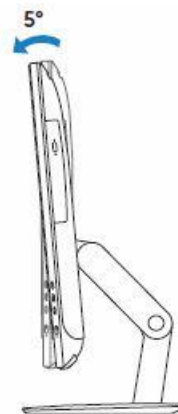
Dell Help & Support (Помощ и поддръжка)



SupportAssist Проверете и актуализирайте вашия компютър

## Регулиране наклона на монитора

Стойка с чупецо се рамо

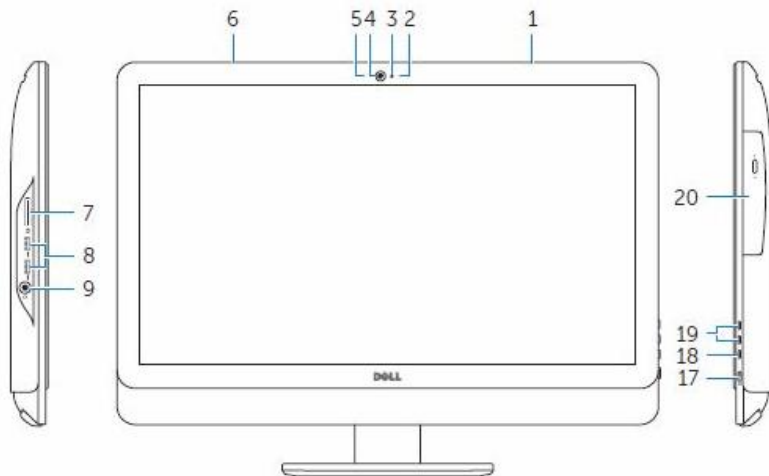


Стандартна стойка



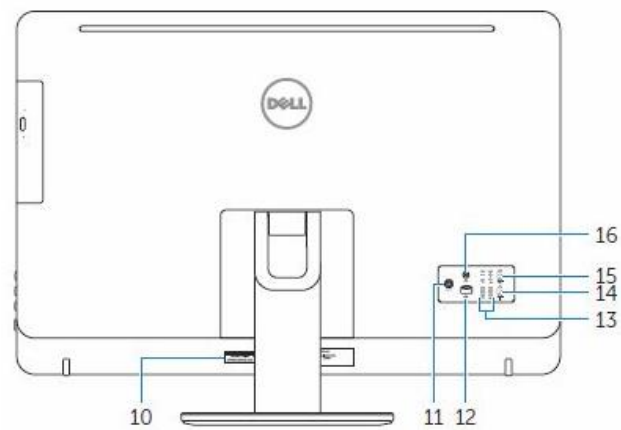
## ХАРДУЕРНИ КОМПОНЕНТИ

### Компоненти на предния панел



- 1-Десен микрофон (touch screen)
- 2-Десен микрофон (non-touch screen)
- 3-Индикатор за активността на камерата
- 4-Камера
- 5-Ляв микрофон (non-touch screen)
- 6-Ляв микрофон (touch screen)
- 7-Четец за карти памет
- 8-USB 3.0 порт (2)
- 9-Порт за слушалки
- 17-Power бутон
- 18-Бутон за изключване на екрана
- 19-Бутони за коригиране на яркостта (2)
- 20-Оптично устройство (опция)

### Компоненти на задния панел



- 10-Етикет със сервизна информация
- 11-Конектор за захранване
- 12-Мрежов порт
- 13-USB 2.0 порт (4)
- 14-HDMI-in порт
- 15-HDMI-out порт
- 16-Audio-out порт

Допълнителна информация за продукта и декларация за съответствие може да бъде намерена на: [www.polycomp.bg](http://www.polycomp.bg)